



## Novy-Dunstabzugshauben

- ✓ CNS 18/10
- ✓ 1 NAC 230 V
- ✓ Gebläsemotoren und Beleuchtung
- ✓ Zubehör für die Wandaufhängung wird mitgeliefert
- ✓ 3 Gebläsestufen

## Vorteile der Randabsaugung

- ✓ Großflächige, leicht zu säubernde Unterseite
- ✓ Besonders starke Saugwirkung an den vier Außenkanten / eine optimale Absaugleistung
- ✓ Das Abschirmblech schützt die Gebläsemotoren vor Hitze und isoliert vor Geräuschen
- ✓ Die verschleißarmen Ganzmetallfilter sind herausnehmbar und in der Spülmaschine leicht zu reinigen



B x T x H mm	Anzahl Gebläsemotor und Abluftausgänge	kW	(m³/h)	Art.-Nr.	Euro
600 x 520 x 170	1	0,08	350	100060	669,-
900 x 520 x 170	2	0,16	700	100090	1.165,-
1000 x 520 x 170	2	0,16	700	100100	1.235,-

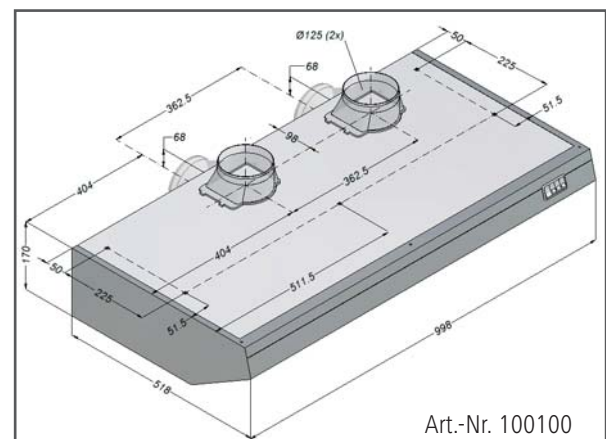
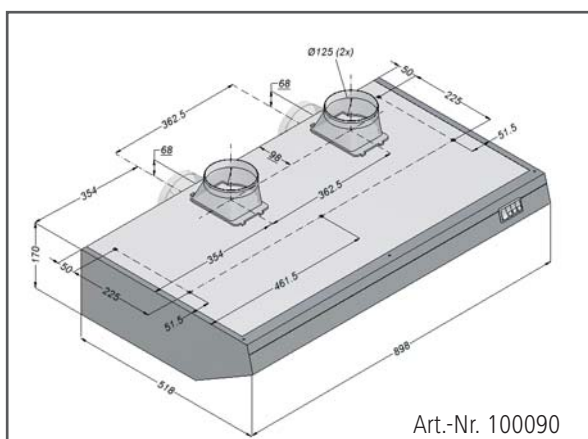
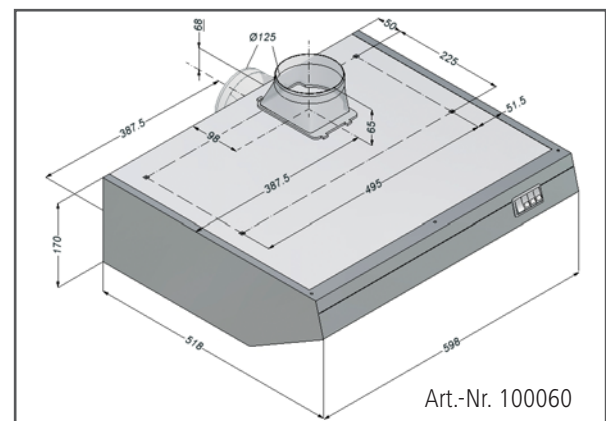
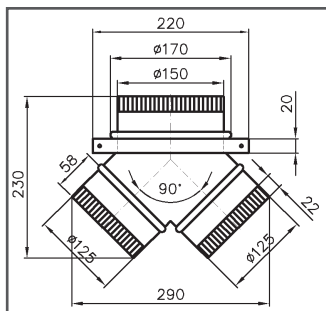
**Vorteil:** mit diesem Stutzen können zwei Ausgänge zusammengeführt werden

Der Stutzen verbindet die beiden Ausgänge 125 mm Ø auf einen Ausgang 150 mm Ø

### Stutzen zu Hauben 900 und 1000 mm

Art.-Nr. 100103

Euro 125,-





## Wandhauben

- ✓ Haubenkörper  
komplett aus CNS 18/10 mit verschweißter Fettauffangrinne, Filterträger mit zusätzlichem Fettauffangkanal.
- ✓ Flammenschutzfilter Typ A  
Flammenschutzfilter serienmäßig nach DIN 18869, komplett aus CNS 18/10, sehr hoher Fettabscheidegrad.  
Flammenschutzfilter B 400 x T 500 x H 25 mm
- ✓ Beleuchtung  
Integrierte Beleuchtung, blendfrei eingebaut mit Fettschutzabdeckung sowie Ein- und Ausschalter, serienmäßig.



## Wandhauben Serie 700 mit Motor (550 W)

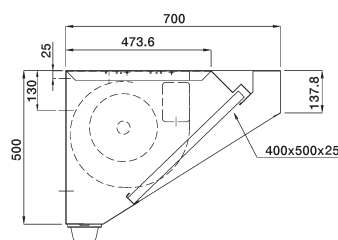
B (mm)	Filter	Lampen (Anzahl + Watt)	Motor Leistung (m³/h)	Ausschnitt für den Motor (eckig)	Gewicht (kg)	Art.-Nr.	Euro
1300	2	1 x 18 W	3800	1 (30x26)	38	244130	1.419,-
1400	2	1 x 36 W	3800	1 (30x26)	41	244140	1.459,-
1500	2	1 x 36 W	3800	1 (30x26)	43	244150	1.489,-
1600	2	1 x 36 W	3800	1 (30x26)	45	244160	1.519,-
1700	2	1 x 36 W	3800	1 (30x26)	47	244170	1.549,-
1800	2	1 x 36 W	3800	1 (30x26)	50	244180	1.569,-
2000	4	2 x 18 W	3800	1 (30x26)	52	244200	1.679,-



**Lüftungsmotor-Regler zur Wandmontage**  
stufenlos regelbar  
Art.-Nr. 220105  
Euro 215,-

## Wandhauben Serie 700 ohne Motor

B (mm)	Filter	Lampen (Anzahl + Watt)	Gewicht (kg)	Art.-Nr.	Euro
1000	2	1 x 18 W	26	245100	898,-
1200	2	1 x 18 W	30	245120	945,-
1400	2	1 x 36 W	34	245140	998,-
1600	2	1 x 36 W	37	245160	1.069,-
1800	2	1 x 36 W	40,5	245180	1.139,-
2000	4	2 x 18 W	44	245200	1.229,-



Weitere Größen auf Anfrage

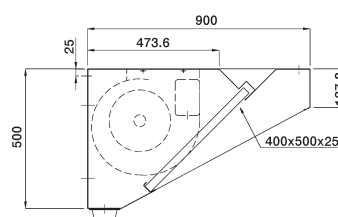
## Wandhauben Serie 900 mit Motor (550 W)

B (mm)	Filter	Lampen (Anzahl + Watt)	Motor Leistung (m³/h)	Ausschnitt für den Motor (eckig)	Gewicht (kg)	Art.-Nr.	Euro
1300	2	1 x 18 W	3800	1 (30x26)	41	246130	1.439,-
1400	2	1 x 36 W	3800	1 (30x26)	43	246140	1.489,-
1500	2	1 x 36 W	3800	1 (30x26)	45	246150	1.519,-
1600	2	1 x 36 W	3800	1 (30x26)	47	246160	1.539,-
1700	2	1 x 36 W	3800	1 (30x26)	49	246170	1.569,-
1800	2	1 x 36 W	3800	1 (30x26)	51	246180	1.598,-
2000	4	2 x 18 W	3800	1 (30x26)	54	246200	1.729,-
2200	4	2 x 18 W	3800	1 (30x26)	57,5	246220	1.759,-

**Wandhauben Serie 1100 auf Anfrage**

## Wandhauben Serie 900 ohne Motor

B (mm)	Filter	Lampen (Anzahl + Watt)	Gewicht (kg)	Art.-Nr.	Euro
1000	2	1 x 18 W	26	247100	949,-
1200	2	1 x 18 W	33	247120	979,-
1400	2	1 x 36 W	36	247140	1.039,-
1600	2	1 x 36 W	39	247160	1.098,-
1800	2	1 x 36 W	42,5	247180	1.179,-
2000	4	2 x 18 W	46	247200	1.289,-
2200	4	2 x 18 W	49	247220	1.349,-



Weitere Größen auf Anfrage